

## اشکالات متداول در قسمت برقی کمپرسورها

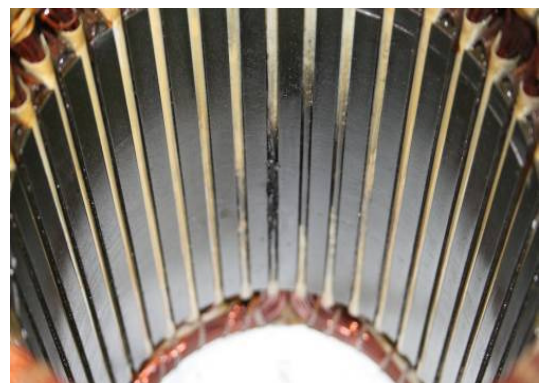
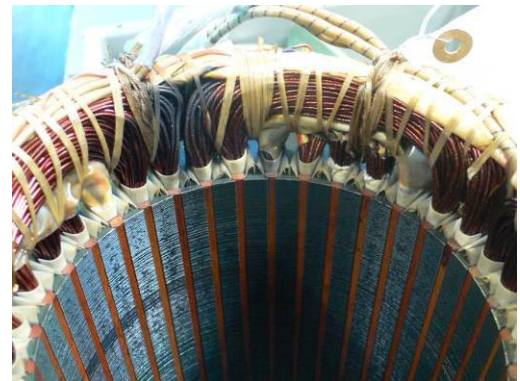
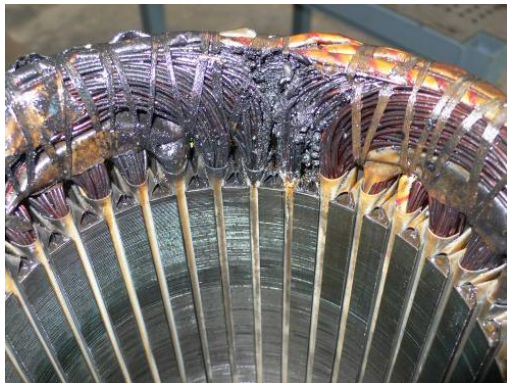
### ۱. نقصهای منبع تغذیه

داغ شدن یکی یا دوتا از فازهای استاتور.



### ۲. بالارفتن ناگهانی ولتاژ

جرقه زدن یک نقطه بر اثر ولتاژ بالا.



### ۳. جریان کوتاه

. سوختگی کامل استاتور بر اثر استارهای مکرر بعد از سوختگی



### ۴. داغ شدن کامل استاتور

. تغییر رنگ کامل استاتور و از بین رفتن محتویات داخل استاتور





## ۵. مالیدگی روتور

مالیدگی روتور داخل استاتور بر اثر افتادگی روتور.



## ۶. خراب شدن استاتور بر اثر تکه های شکسته آهن

خراب شدن داخل استاتور بر اثر وجود براده فلز شکسته که از داخل قسمت مکانیکال به قسمت استاتور نفوذ کرده

