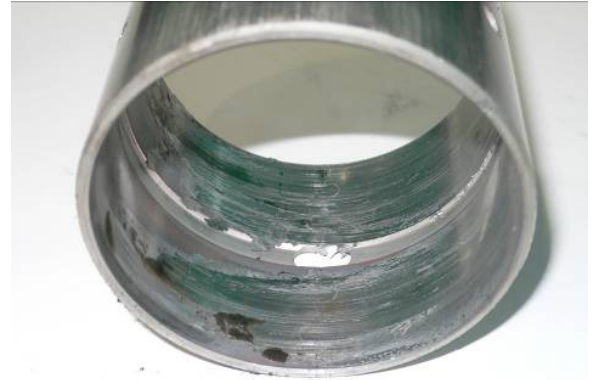


## خرابی های قسمت مکانیکال کمپرسورها

### ۱. ترکیب روغن با مایع مبرد



نفوذ مایع مبرد خشک به قسمت بوش ثابتها و کفی شاتونها از طریق مکش اوایل پمپ  
بالارفتن اصطحکاک بین قسمتهای متحرک کمپرسور و عدم رسیدن روغن به این قسمتها

## ۲. دلایل تراکم ناپذیر شدن کمپرسور



### نفوذ مایع مبرد کم

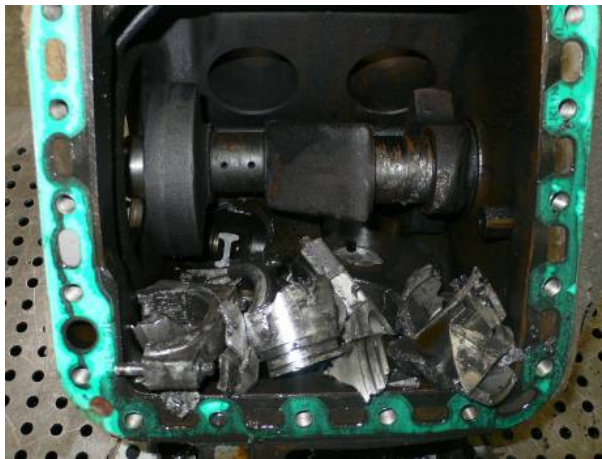
خشک کار کردن قسمتهای متحرک کمپرسور بدون روغن و از بین رفتن بوش ثابت و شاتونها و آسیب دیدن میل لنگ. از بین رفتن فیلتر قسمت ساکشن

### نفوذ مایع مبرد زیاد

شکسته شدن سوپاپها/آسیب دیدن پیستونها و قسمتهای متحرک کمپرسور  
پر شدن سیلندرها و سر سیلندرها از روغن.  
از بین رفتن فیلتر ساکشن.



### ۳. مشکلات سیستمی



داغ شدن و چسبیدن شاتونها و بوش ثابتها بر اثر داغ شدن بیش از اندازه فرسودگی و خش افتادن روی میل لنگ و زخمی شدن پیستونها و رینگها بصورت مشهود سیاه شدن داخل کمپرسور بر اثر داغ شدن بیش از حد

## ۴. بالا رفتن بیش از اندازه دمای دیسشارژ کمپرسور



سیاه و تیره شدن سوپاپها.  
بیضی شدن قسمت گزن بین پیستون .  
حرکت ضربه ای در جای گزن بین شاتون بر اثر جای لقی گزنی زخمی شدن جای  
رینگ و سطح پیستون  
زخمی شدن سیلندر کمپرسور.  
پروندن سوپاپ رله والو  
تیره شدن قسمت مکانیکال کمپرسور

## ۵. تغییر رنگ به مسی

بصورت جزئی  
در بعضی قسمتهاگه حرکت بصورت چرخشی است دیده میشود



بصورت کامل  
در تمام قسمتهای مکانیکال دیده میشود



